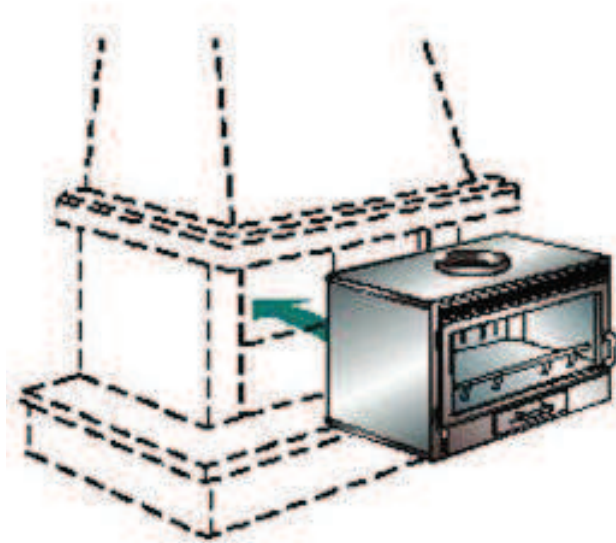


## Chimenea empotrada

La chimenea empotrada, llamada también *chimenea-estufa*, *chimenea-cajón*, o de inserción, es un tipo de chimenea con hogar cerrado sin revestimiento, apta para ser colocada dentro del hogar de chimeneas ya existentes (tradicionales o ventiladas), de las que puede aumentar su rendimiento incluso 3-4 veces.



**El altísimo rendimiento (incluso de más del 70%), la gran autonomía y la elevada potencia térmica, hacen de este aparato una máquina realmente eficaz, incluso en los modelos de tamaño pequeño.**

Representa la solución ideal para la potenciación de chimeneas tradicionales abiertas en casas de campo y en pisos principales o secundarios, en los que puede satisfacer las exigencias de calefacción de uno o más locales. Además, puede utilizarse incluso para la cocción de alimentos.

Consta de un bastidor contenedor de acero, revestido internamente con planchas de fundición o material cerámico refractario para la acumulación del calor y cerrado frontalmente con una puerta de cristal cerámico, que se puede abrir.

El aire a calentar es aspirado por uno o dos ventiladores, a través de las tomas de aire colocadas en la base (en el caso de aire externo) o en el frente (en el caso de aire interno) del aparato.

# Como instalar una chimenea

Su instalación es muy sencilla y no debe conllevar ningún riesgo. Solo se requiere que el instalador siga unas pautas mínimas:

1.- La distancia mínima entre un hogar de chimenea y la estructura de madera - sin ninguna clase de protección ignífuga - no debe ser inferior a **250 mm.**

2.- La zona existente entre el hogar y la estructura debe de estar bien ventilada para evitar recalentamientos.

3.- Es imprescindible que el tubo de salida de gases sea del tipo **“doble tubo aislado”**, incluidos codos y especialmente la salida del hogar.

4.- Cuando sea necesario pasar entre forjados de madera, el tubo doble no debe tocar el forjado, la estanqueidad entre recintos del paso-tubo estará recubierta de lana de roca de alta densidad (100 kg/m<sup>3</sup>).

5.- En caso de desear reducir el espacio entre la estructura y el hogar (menor a 250 mm) será necesario que la pared incluya un cerramiento ignífugo, puede ser del tipo panel (cartón yeso tipo-F, silicato cálcico, cemento y/o piedra aplacada) de un espesor de 15 mm.

En dicho caso la distancia entre el hogar y la estructura no deberá ser inferior a los 100 mm, y dicha cavidad ser rellenada parcialmente (50 mm) con aislamiento de lana de roca con una densidad no inferior a 100 kg/m<sup>3</sup>.

6.- Esta zona deberá estar igualmente ventilada (restantes 50 mm)

7.- En la parte donde la salida de humos cruce la cubierta el tubo doble aislado deberá ser continuo y quedar 5 cm. por encima del tiro.

8.- Al elegir la caperuza, deberá tener en cuenta que cuando llueve no permita el ingreso de agua en el tiro, y se mantenga la impermeabilidad de la cubierta. (caperuzas tipo “versatuil” o similar)

9.- La estructura del cierre deberá construirse con estructura metálica

10.- A ser posible, el recorrido del tiro de la chimenea será vertical, en cualquier caso su inclinación no deberá ser mayor de 60°. El funcionamiento correcto queda asegurado si su sección es suficiente, circular o cuadrada.

11.- Deberá sobresalir de la cumbre del tejado entre 40 y 80 cm dependiendo de la inclinación del mismo, más altura cuanto menor inclinación.

12.- Es conveniente que el pavimento de la habitación sea de material incombustible delante de la chimenea, en una distancia a la misma mayor a 50 cm.

## **USO Y MANTENIMIENTO**

A.- Procure que la leña haya sido cortada al menos un año antes de usarla.

B.- Procure que la leña esté exenta de humedad. Protéjala de la lluvia para conseguir un mayor poder calorífico y menor producción de hollín.

C.- En el caso de chimeneas con cristal, estas deberán limpiarse con productos específicos y en su defecto con productos para la limpieza de vitrocerámicas.

D.- La mejor leña es la procedente de encina, roble, alcornoque, olivo, almendro, abedul, haya y frutales.

E.- En ningún caso debe quemarse caucho, plásticos y maderas con barnices o pintadas.

F.- Para conseguir un buen tiro, es conveniente calentar el conducto.

G.- El fuego debe encenderse con leña pequeña apilada en forma de pirámide. También se pueden utilizar pastillas de encendido o papel periódico pero sin exceso.

H.- Cuando exista una buena llama, se debe agregar la leña en pequeñas cantidades. Cuando esté estable, se pueden añadir leños ,mayores y mayor cantidad.

I.- Utilice el registro inferior (abriéndolo) para facilitar la combustión.

J.- Cerrar el cortatiro para controlar el tiro de la chimenea. Cerrarlo cuando no se vaya a utilizar la chimenea una temporada.

K.- Se aconseja el deshollinado cada año si se utiliza tres o cuatro días a la semana. En caso contrario se puede aumentar la periodicidad.

[www.cnh.es](http://www.cnh.es)

[www.casesdefusta.cat](http://www.casesdefusta.cat)

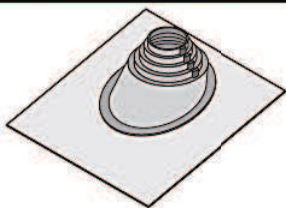
[www.casasdemadera.com](http://www.casasdemadera.com)

# Manșetă țevă pentru acoperișuri țiglă

## VERSATUILE 2000

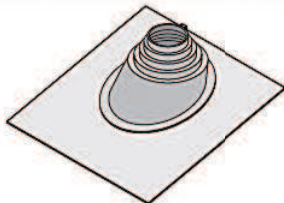
Manșetă țevă din cauciuc, negru, vulcanizat, rotund, din placă deformabilă, adecvat pentru toate deschiderile din acoperiri de țiglă

### VERSATUILE EPDM, negru :



Dimensiuni	țevă Ø max.	țevă Ø max.	Cod	Ambalare	
508 mm	76	203	188531	1	
660 mm	203	280	188532	1	
889 mm	280	457	188533	1	

### VERSATUILE SILIKON, roșu



Dimensiuni	țevă Ø max.	țevă Ø max.	Cod	Ambalare	
508 mm	76	203	188541	1	
660 mm	203	280	188542	1	
889 mm	280	457	188543	1	





DTU-FRANCE

